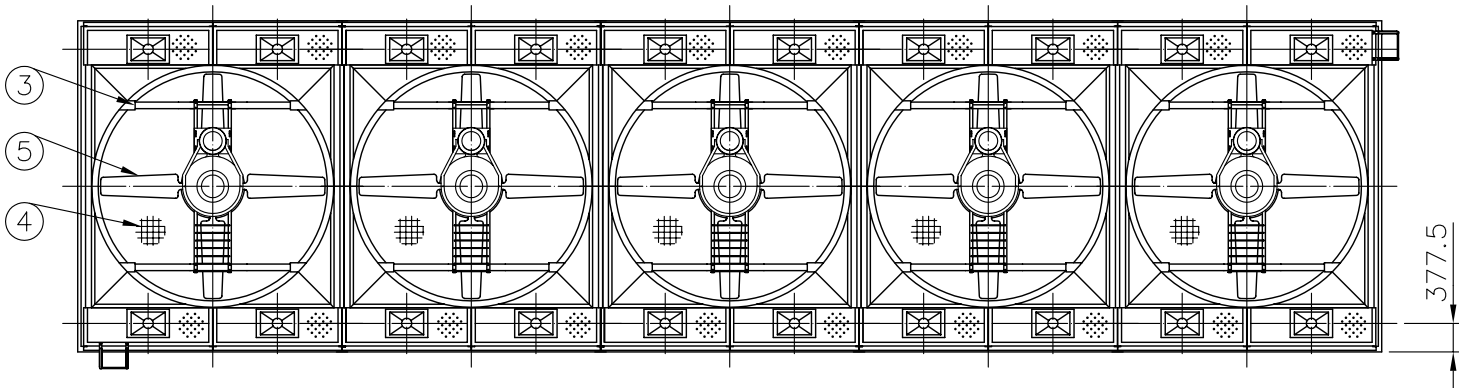


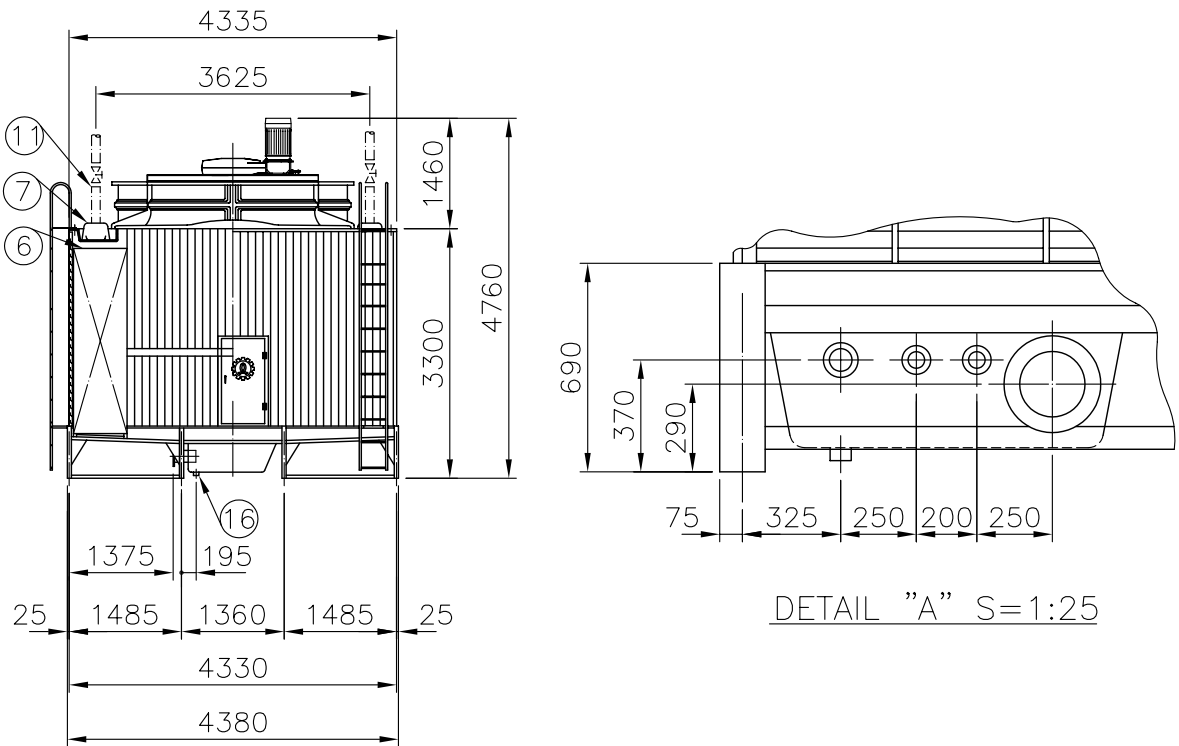
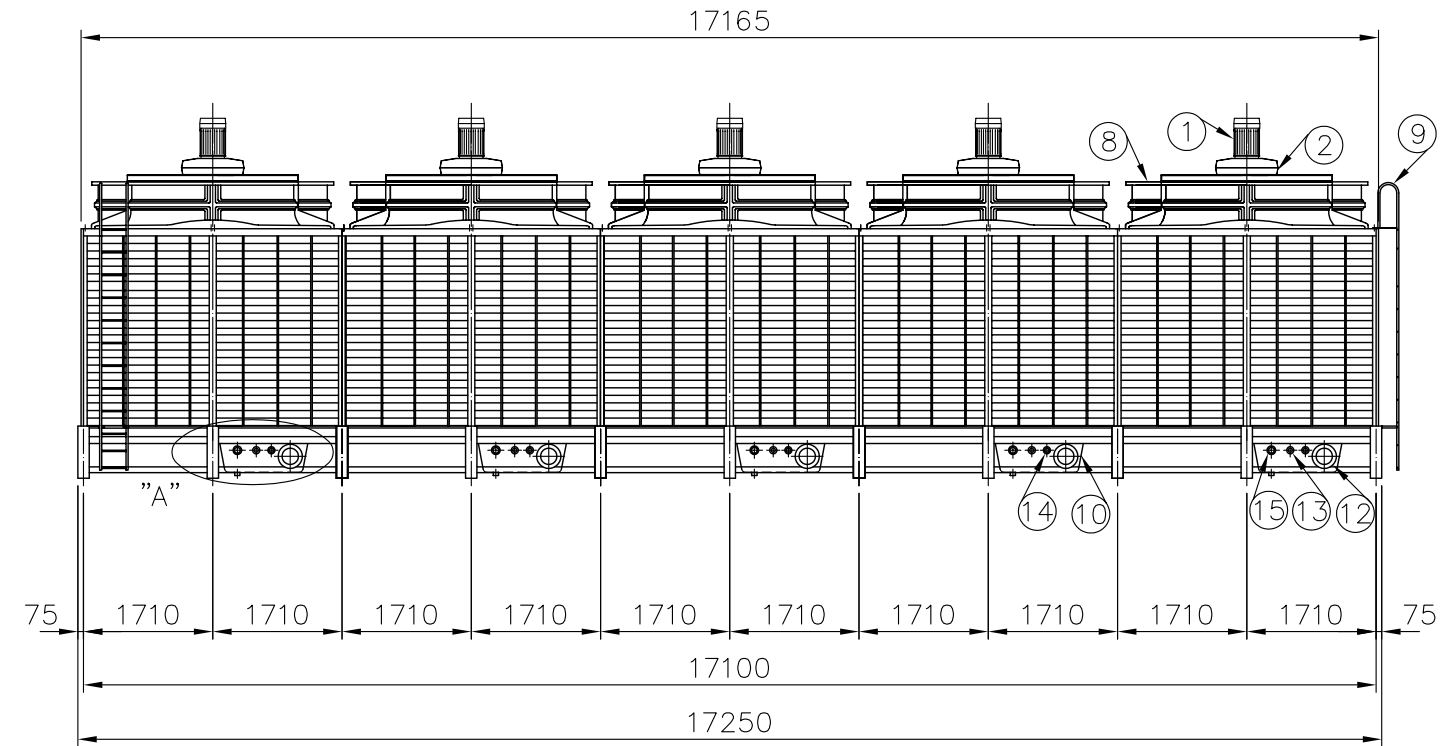
8	風胴	Fan Stack	F.R.P.		5 組 SET	項	名	稱	材 質	尺 寸	件數
9	階梯	Ladder	H.D.G.S		2 組 SET		Description		M.T	Specification	Q'ty
10	水槽	Water Sump	F.R.P.		5 個 PCS	1	馬達	Fan Motor		10HPx6P	5 個 PCS
* 11	溫水入管	Inlet Pipe Connection	H.D.G.S	5 B	20支 PCS	2	減速機	Belt Reducer		VBA-075-BL	5 座 SET
12	冷水出管	Outlet Pipe Connection	H.D.G.S	8 B	5 支 PCS	3	馬達架	Motor Frame	H.D.G.S		5 組 SET
13	自動補給水管	Automatic Filler	NYLON	1 1/2 B	5 支 PCS	4	出風口網	Fan Guard	H.D.G.S		5 組 SET
14	手動補給水管	Quick Filler	NYLON	1 1/2 B	5 支 PCS	5	風扇	Fan	A.C.	LSF-300	5 組 SET
15	溢水管	Overflow	NYLON	2 B	5 支 PCS	6	散熱片	Filling	P.V.C.		5 組 SET
16	排水管	Drain	ST.S	2 B	5 支 PCS	7	散水箱	Distribution Box	F.R.P.		20個 PCS

UNIT:1SET



Abbrev. : 1. H.D.G.S.:Hot Dip Galvanized Steel
熱浸鍍鋅鐵
2. A.C. :Aluminum Alloy Cast
鋁合金
3. ST.S :Stainless Steel 304
不銹鋼
4. F.R.P. :Fiberglass Reinforced Plastic
玻璃纖維強化塑膠

註：溫水入管由客戶提供
Remark : (*)Inlet Pipe Connection to be Supplied by Customer.



註：1.兩組階梯之標準安裝需位於外側浪板面與順風板面各一。

104-10
O-SAS-300-C5(VBA).DWG

冷卻塔空重 Dry Weight : 7820 kg	運轉重量 Operating Weight : 19420 kg
荷重 Loading Data	
外氣濕球溫度 Ambient Wetbulb Temp : 27 °C	風量 Air Volume :1850M ³ /MIN/CELL
出水溫度 Outlet Water Temp: 32 °C	水量 Water Flow : 19500 LPM
入水溫度 Inlet Water Temp: 37 °C	冷卻能力 Cooling Capacity: 5850000Kcal/HR
設計基準 Design Condition	

變更號碼		日期	變更	核對	核准	記 事 NOTE		
圖 名 TITLE		LRC-N-300-C5						
		外觀圖 OUTLINE VIEW						
核定						MM	1 / 100	102・10・1
校對			製圖	陳 建 宏		圖 號 DWG NO.		
良機實業股份有限公司 LIANG CHI INDUSTRY CO., LTD.						91-113-0599		